

Ponschab + Partner

Kanzlei für Mediation und Konfliktlösung

KLÄREN STATT KLAGEN: SELBSTVERSTÄNDLICH!



Der Kompass für erfolgreiche Teams

Mit Schlüsselfragen zu Verständnis und Lösungsansätzen

Lernen Sie uns kurz kennen



Cornelia Martin



Brigitte Santo



Peter Mildenberger

*„Öffne der Veränderung deine Arme,
aber verliere dabei deine Werte nicht aus den Augen.“*

Dalai Lama

Investieren Sie die folgenden 30 Minuten und ...

- ✓ Sie lernen unseren **Kompass** für erfolgreiche Teams und Führung kennen,
- ✓ Sie erfahren, welche Rolle **Bedürfnisse** und **Bewusstsein** in Ihrem Team spielen.
- ✓ Sie bekommen eine Idee, welche **Schlüsselfragen** Sie als Führungskraft und Team dabei unterstützen, die Ausgangssituation zu verstehen und Lösungsansätze zu entwickeln.

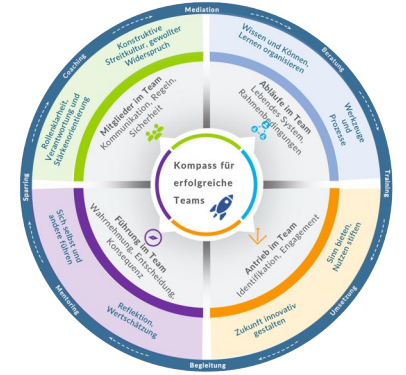


**In der Arena der
Befindlichkeiten**



**Ein sicheres und
vertrauensvolles Umfeld**

Den Team-Kompass erfolgreich einsetzen



4 Themen-Felder für die übergeordnete Orientierung

Schlüsselfragen, die innerhalb der Felder schnell zum Kern führen

Eine **bedürfnis- und bewusstseinsorientierte Haltung** als Basis für den Kompass

➤ **Wohin muss ich schauen?**

➤ **Was muss ich fragen?**

➤ **Worum geht es wirklich?**

Der Kompass für erfolgreiche Teams

- WEG VON**
- ▶ Kompetenzgerangel
 - ▶ Kontrolle
 - ▶ Schuldzuweisung
 - ▶ Unsicherheit
 - ▶ Innerer Kündigung

- HIN ZU**
- ▶ Miteinander
 - ▶ Vertrauen
 - ▶ Verantwortung
 - ▶ Sicherheit
 - ▶ Commitment



Mitglieder im Team
Kommunikation, Regeln,
Sicherheit



Wie kommunizieren Sie miteinander, wie ist die Streitkultur?
Sind Rollen und Verantwortlichkeiten klar und werden sie gelebt?
Wie ausgeprägt ist die psychologische Sicherheit im Team?



Führung im Team
Wertschätzung, Orientierung,
Entwicklung

Wie stark ist das Führungsverhalten von Wertschätzung geprägt?

Wie erleben Sie die Orientierung durch die Führungskraft?

Wie wird persönliche und fachliche Entwicklung gelebt?



↕
Antrieb im Team
Nutzen, Wirkung, Sinn

PASSION LED US HERE

Welche Ziele haben Sie für sich, für Ihr Team definiert?

Welchen Nutzen bieten Sie Ihren Kunden?

Was wäre, wenn es Ihr Team nicht gäbe?



Team im System
Werkzeuge, Prozesse,
Kultur
e-o
e-o

Wie werden Sie durch Werkzeuge (z.B. technische Infrastruktur) unterstützt?

Welche Prozesse und Regeln müssen gebrochen werden, um erfolgreich zu sein?

Wie passen Unternehmens- und Teamkultur zusammen?

Unsere Haltung als Mediator*innen

Wir sind überzeugt, dass es in jedem Menschen, jedem Team Potenziale gibt, die gehoben werden wollen.

Jeder tut etwas aus gutem Grund, auch wenn einem dieser Grund nicht immer bewusst ist.

Konflikte sind ein Indikator für Interesse an Veränderung

Uns ist es wichtig, sowohl das System als auch den Einzelnen zu berücksichtigen und einzubinden.

Wir setzen da an, wo wir die größten Hebel sehen, und stellen immer wieder die Frage nach dem Mehrwert und Ihrer Motivation.

Menschliche Grundbedürfnisse und menschliches Bewusstsein

Grundbedürfnisse nach Prof. Grawe



Bindung und Zugehörigkeit

- Bedürfnis des Menschen nach Mitmenschen, nach Nähe.

Kontrolle/Selbstbestimmung/Orientierung

- Bedürfnis nach Kontrolle oder Orientierung im Leben?
- „Ist mein Tun vorhersehbar ist und lohnt es sich, sich einzusetzen?“

Selbstwert

- Das Bedürfnis, sich selber als gut, kompetent, wertvoll und von anderen geliebt zu fühlen.
- „Bin ich in einer wertschätzenden Umgebung, die mir etwas zutraut, mich unterstützt?“

Lust/Unlust

- Das Bestreben, erfreuliche, lustvolle, glückliche Erfahrungen herbeizuführen und schmerzhaft, unangenehme Erfahrungen zu vermeiden.

Quelle: <https://www.klaus-grawe-institut.ch/blog/1205/>

Entwicklung des menschlichen Bewusstseins und Ihre Konsequenzen für die Organisation



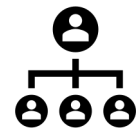
???

Kulturgetriebene Unternehmen

Großkonzerne

Kirche, Militär, Regierungen

Stämme, Banden



Der nächste Schritt!

Kontaktieren Sie uns und lernen Sie uns in einem **unverbindlichen Beratungsgespräch** kennen.

Online-Terminvereinbarung unter:

[Brigitte Santo](#)

Fon: 089-1222 372 41 @: santo@ponschab-partner.com

[Peter Mildenberger](#)

Fon: 089-1222 372 39 @: mildenberger@ponschab-partner.com

